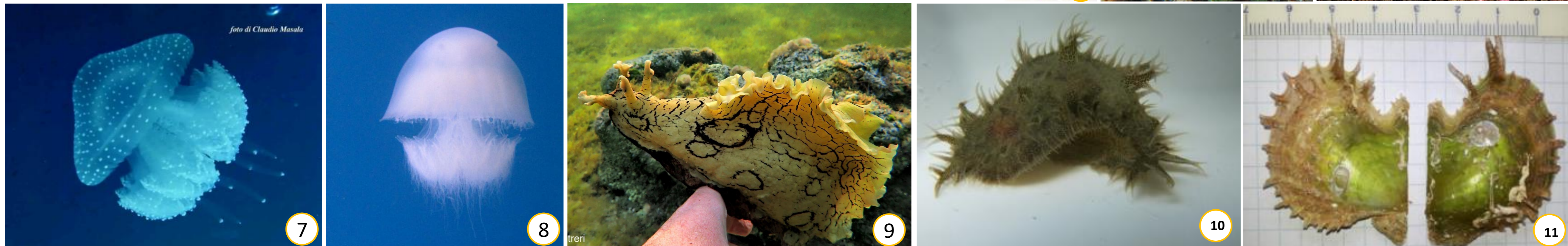
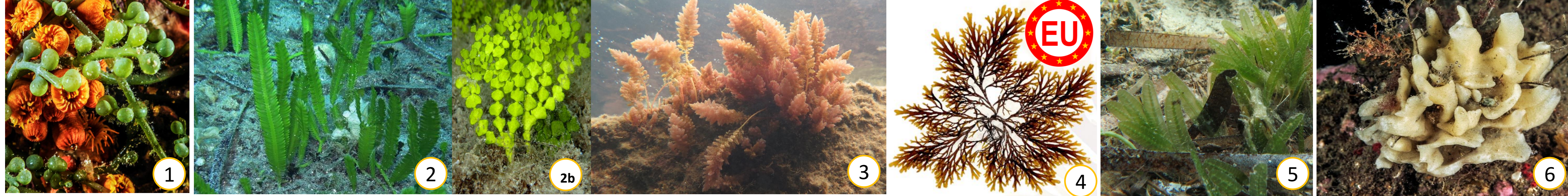


Marittimo-IT FR-Maritime

*Caulerpa cylindracea* (1) e *C. taxifolia* (2) CAULERPE ALIENE - *Halimeda incrassata* (2b) - *Asparagopsis* spp. (3) ASPARAGO DI MARE *Rugulopteryx okamurae* (4) *Halophila stipulacea* (5) *Paraleucilla magna* (6) -



*Phyllorhiza punctata* (7) *Rhopilema nomadica* (8) *Aplysia dacthylomela* (9) LEPRE DAGLI ANELLI *Bursatella leachi* (10) *Pinctada radiata* (11)  
*Callinectes sapidus* (12) *Portunus segnis* (13) GRANCHIO BLU PELAGICO *Dispanopaeus sayi* (14) GRANCHIO DELLA SABBIA *Percnon gibbesii* (15) CORRIDORE ATLANTICO *Penaeus aztecus* (16) GAMBERO SUDAMERICANO



HAI VISTO QUESTE O ALTRE SPECIE INCONSUETE?  
**Aiutaci a raccogliere dati!**

FOTO  
DATA OSSERVAZIONE  
COORDINATE GPS  
PROFONDITÀ (m)

N° ESEMPLARI (O SCALA ABBONDANZA)  
0 1 2 3 4 5

SCARICA APP **InvasivTracker**

Interreg Marittimo-IT FR-Maritime

ALIEM VIGIL

BENVENUTI AD ALIEM NETWORK!

PROGETTI SPECIE ESOTICHE RETE CENTRO DI RISORSE SEGNALAZIONI

PORTALE ALIEM NETWORK - Segnalazioni di EEE - Controllare le trappole

TELEFONO SOLO PER LE EMERGENZE (recupero esemplari rilevanti/dubbi) +39 333 40 30 360



Si ringrazia per il supporto e per le foto: ISPRA, CNR-IRBIM, MER Crete, Universidad de Málaga, University of Tunis El Manar, Manuela Falautano, Luca Castriota, Ernesto Azzurro (17sx, 18), Maria Altamirano (4), Francesco Tiralongo, Daniele Grech (2, 3 sotto, 5, 12 sotto, 10, 14), Egidio Trainito (1,6, 12 sopra), Paolo Balistreri (3, 9, 15, 20), Massimo Sdanganelli (23), Claudio Masala (7, 22) Patrizia Puthod (16), Vito Vaccaro (19), Luciano Bernardo (8), Fabio Liberto (11), Paolo Marras, Christina Michail (21), Renzo Enna (22), Markos Digenis, Domenico Tripodi (17 dx), Mimmo Roscigno, Rim Zakhama (13), Enrique Ballesteros (2b).

Il progetto ALIEM VIGIL è cofinanziato dal Programma Interreg Italia-Francia Marittimo 2021 - 2027, con finanziamento pari a € 1.245.313,93 (FESR)

